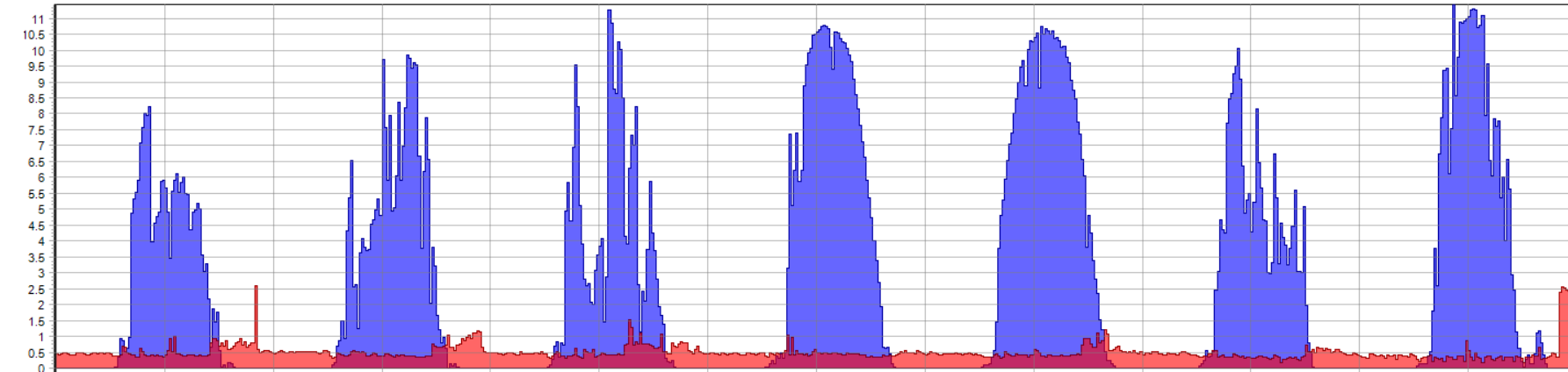


RELL

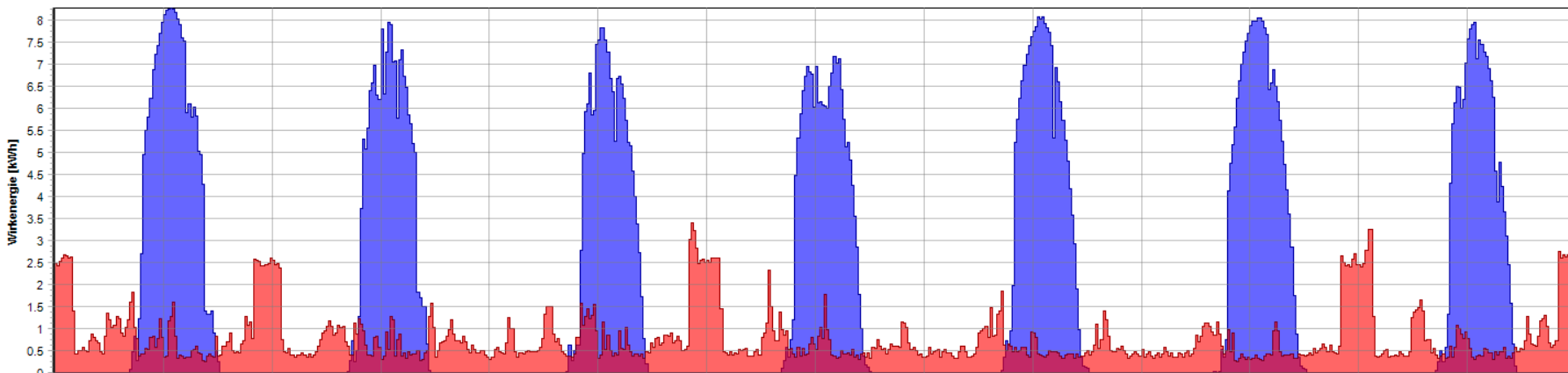
Herausforderung der Energiewende für Verteilnetzbetreiber

4. Dezember 2025 | Susten

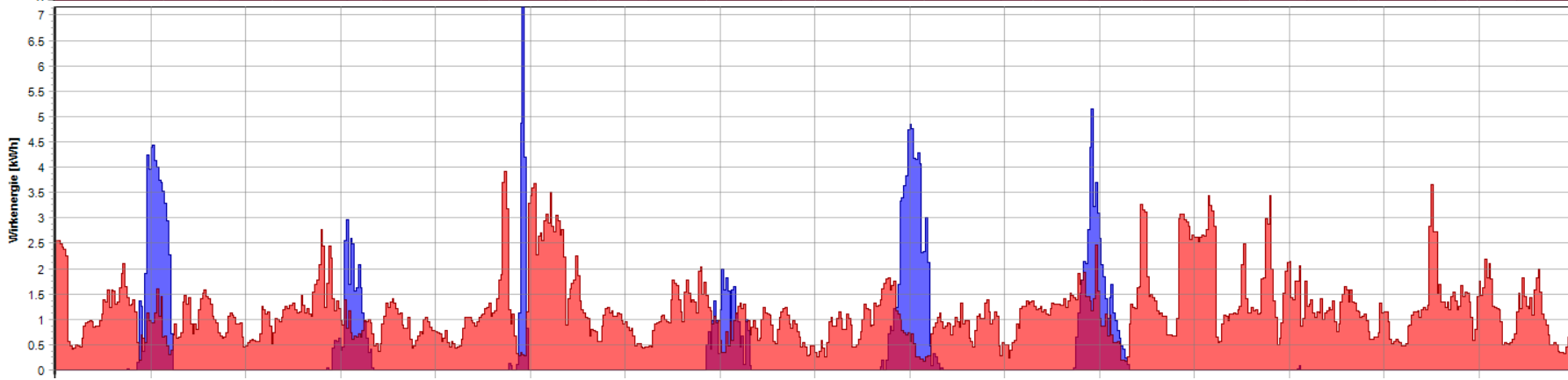
Ein aktuelles Praxisbeispiel eines vZEV



Juli

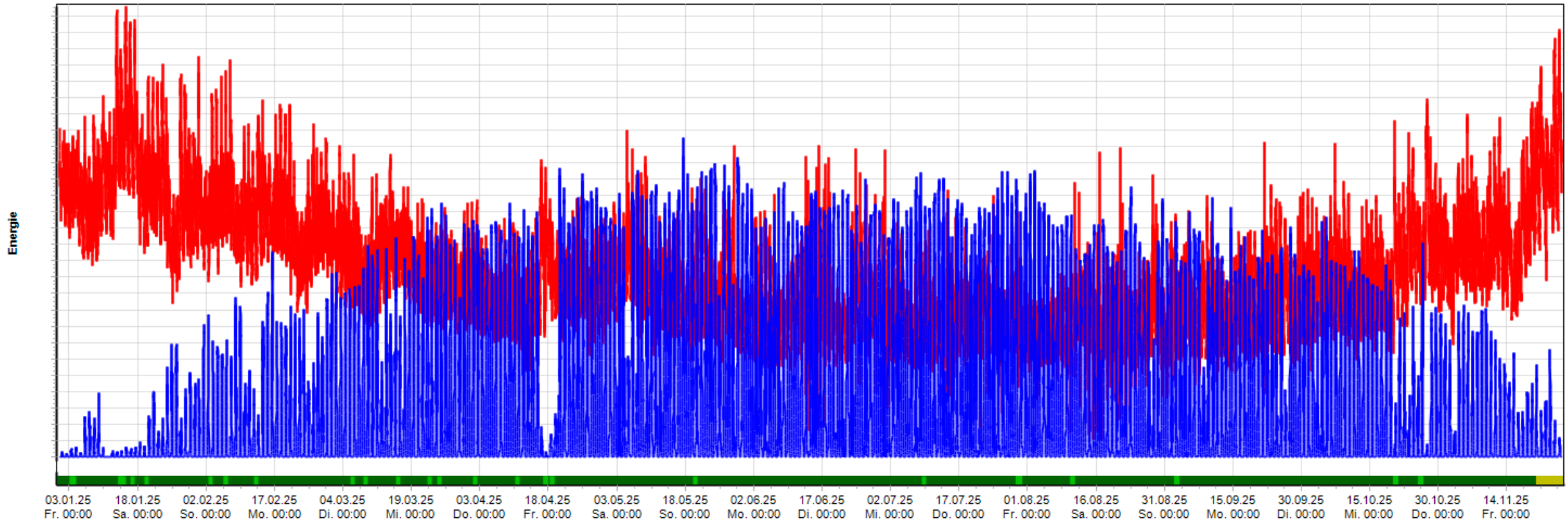


Oktober



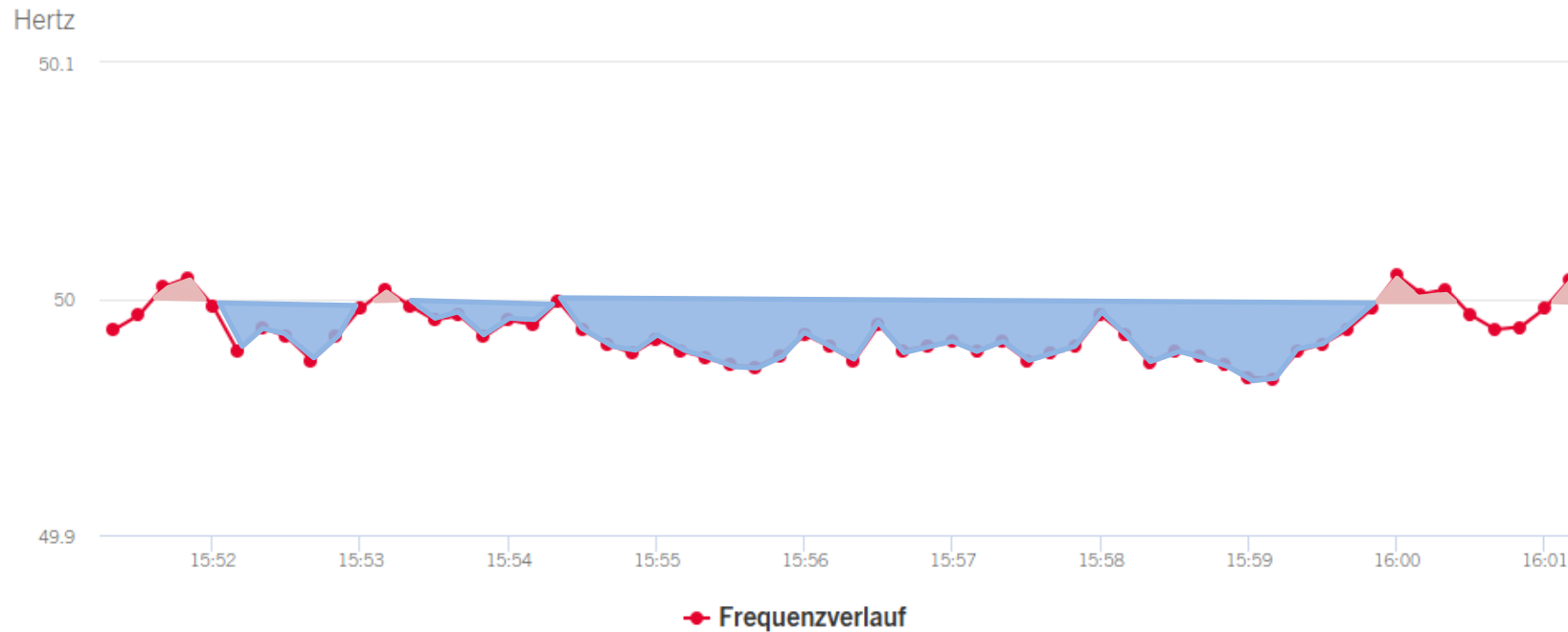
November

Die Lastgangkurve 2025 stellt die Herausforderung sehr gut dar.

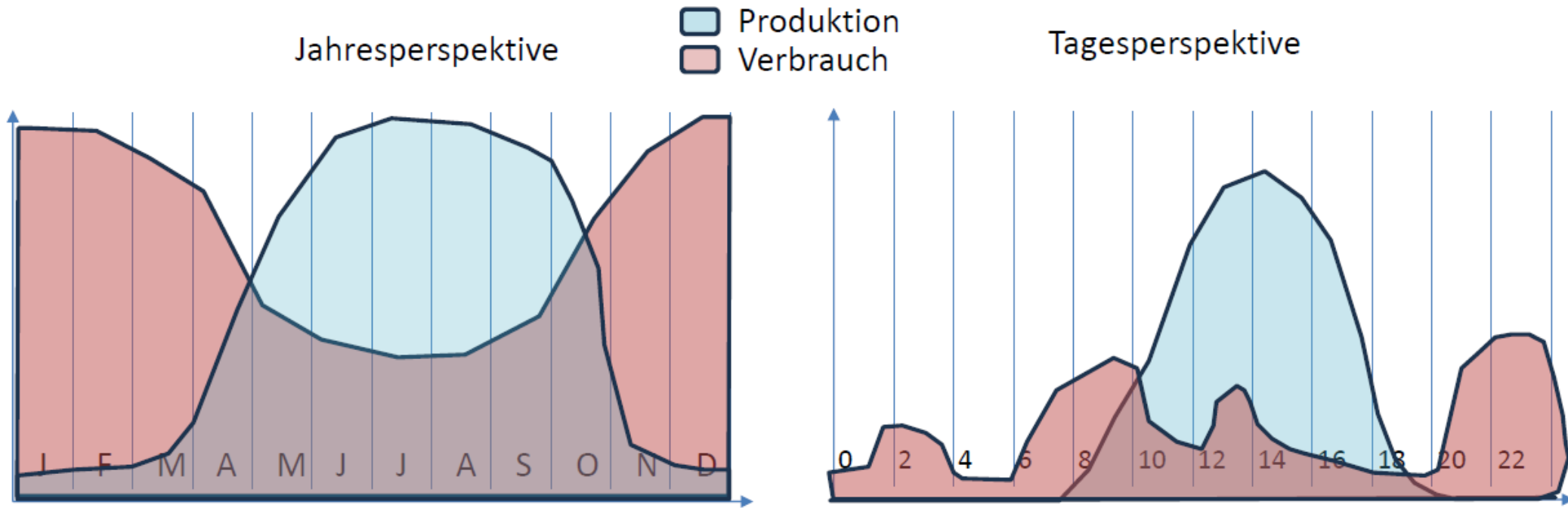


50 Hz – die Swissgrid sorgt für die Netzstabilität

Aktuelle Frequenz 50.008 Hz
Aktuelle Netzzeitabweichung -24.209 s



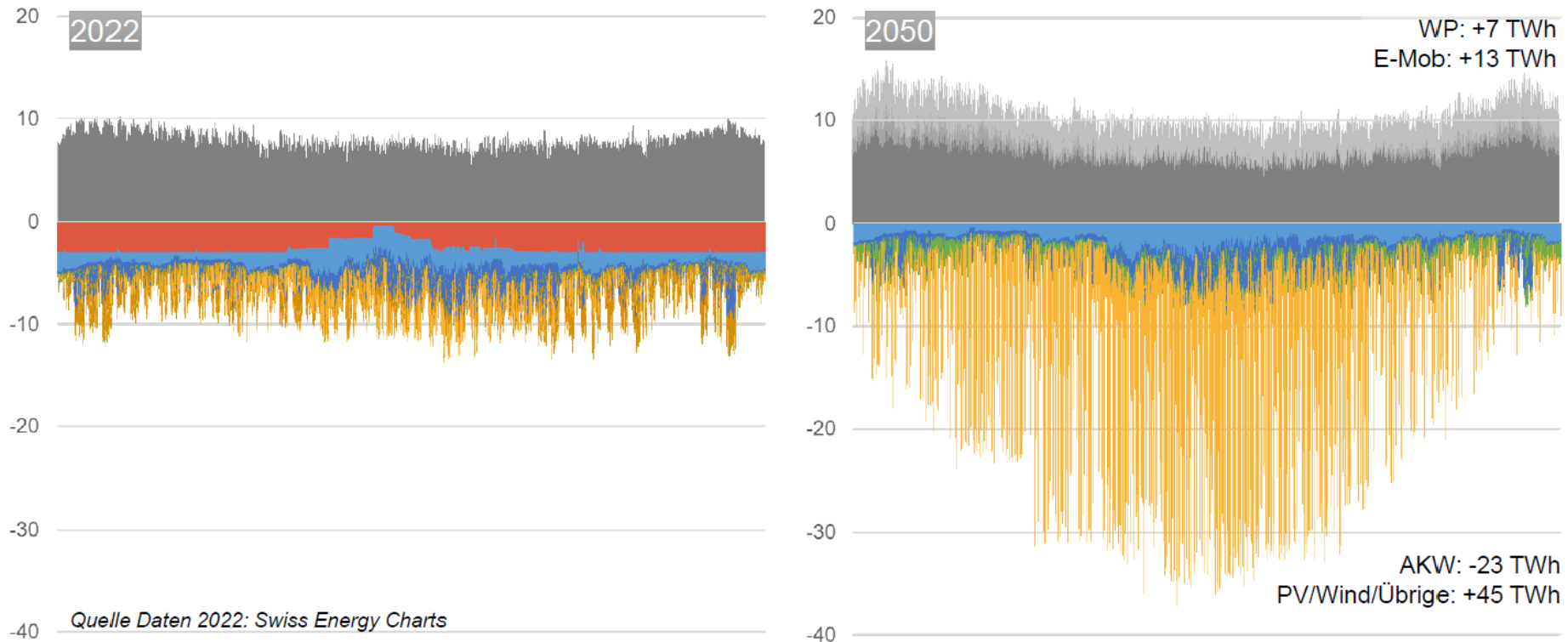
Herausforderungen der Energiewende



1

Speicherung: 14x Grand Dixence

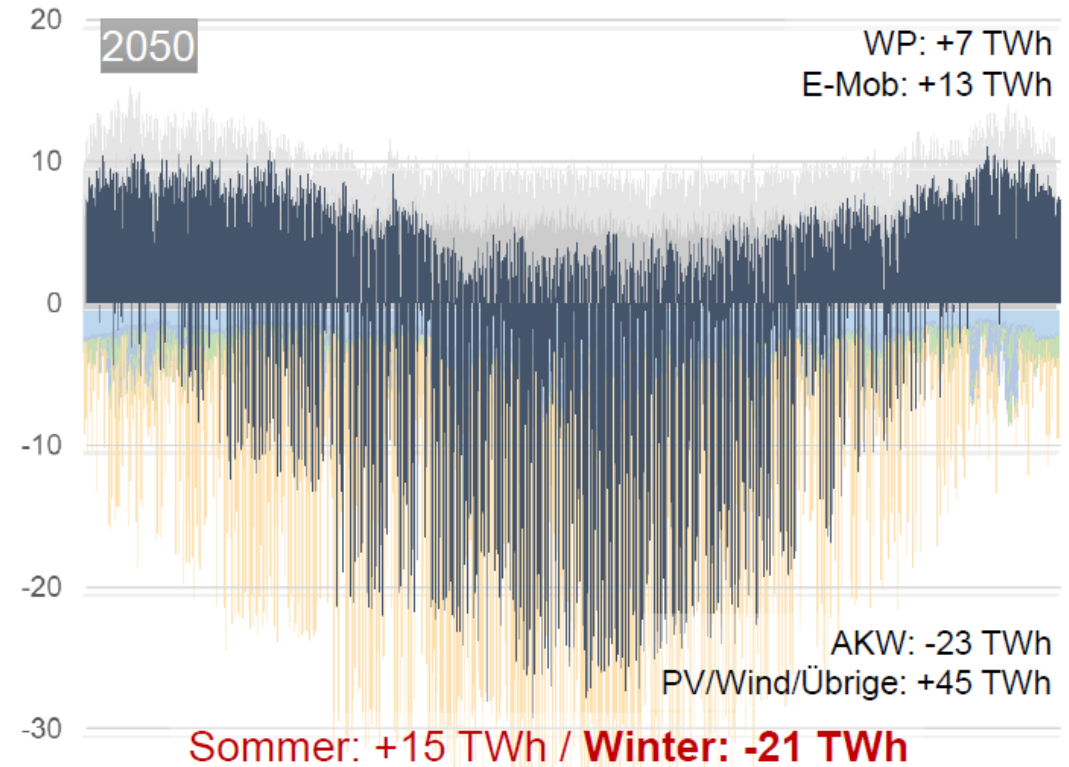
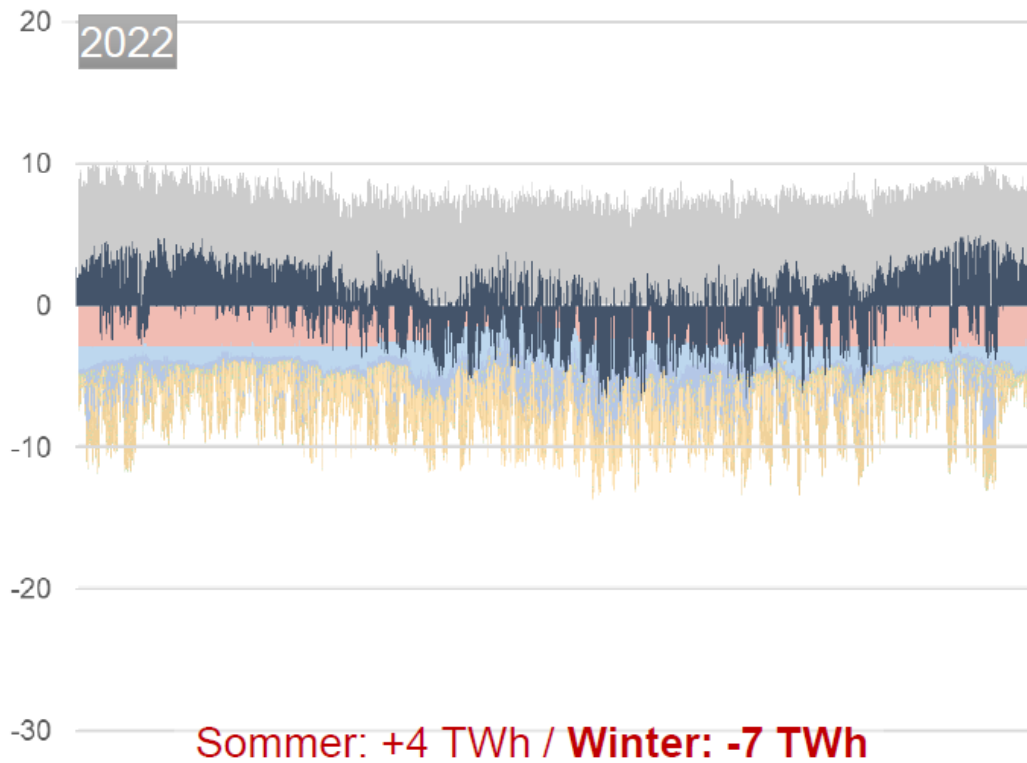
Verbrauch und Produktion CH Szenario gemäss Ziele neues Stromgesetz

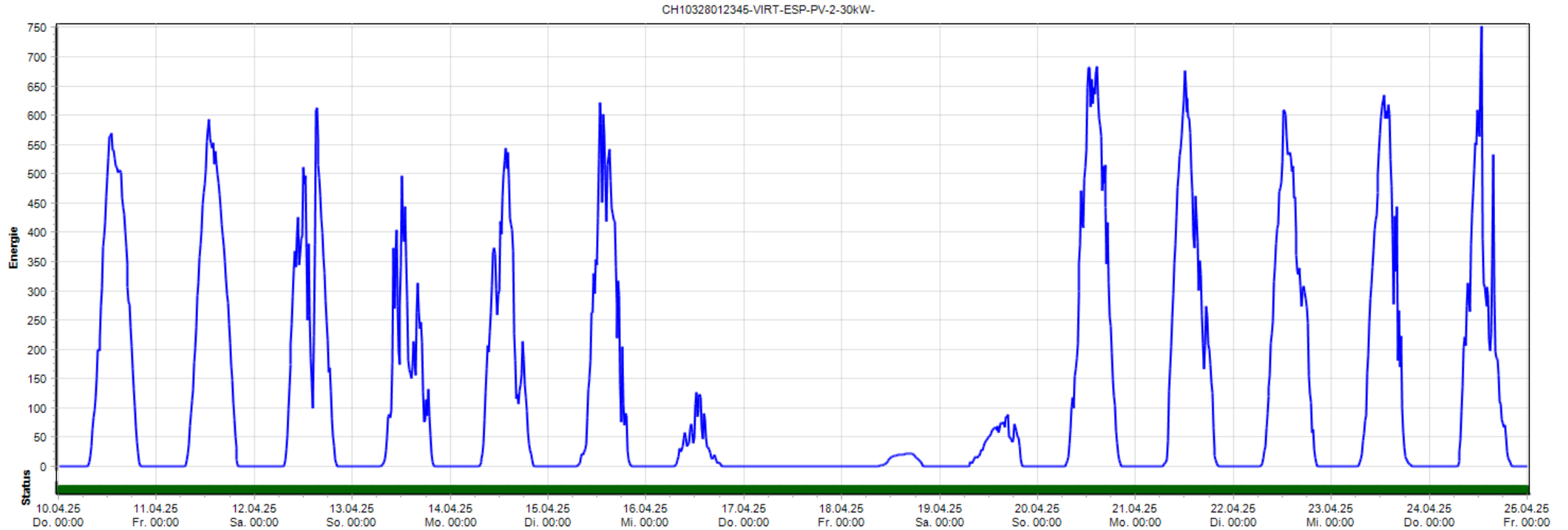


2

Netz: Verdreichfachung der Netzbelastung

Eine Simulation von Dr. Andreas Beer





3

Markt: Verdoppelung der Ausgleichsenergie in den letzten 10 Jahren;
Schwierige Möglichkeit zur Verwertung des Überschusses

- Wie können wir die Energiewende 2050 erfolgreich gestalten?
- Mit welchen Massnahmen fördern wir Winterstrom?
- Müssen wir umdenken, ggf. die Strategie anpassen und korrigieren?
- ...

„Wir **überschätzen** immer die Veränderungen, die in den nächsten zwei Jahren stattfinden werden, und **unterschätzen** die Veränderungen, die in den **nächsten zehn Jahren** stattfinden werden.“

Bill Gates